

5月 園だより

令和8年5月
しらゆり保育園
松本 園美

新年度がスタートして早くも1ヶ月が経ちました。新しいお部屋・先生に少しずつ慣れ始め、お部屋や園庭での遊びを楽しむ姿が見られるようになってきました。だんだん暖かくなり、外遊びでは身体をたくさん動かすことを楽しむ子や草花や生き物に興味を示す子もいます。子どもたちの「やってみたい」「知りたい」という気持ちに寄り添い、日々の体験から生まれる『心が動く』瞬間を大切にしていきたいと思います。

この時期は連休もあり、お出かけを予定している方もいらっしゃると思います。事故や怪我、体調管理に気を付けて楽しいお休みを過ごしてくださいね。

今月のめあて：生活リズムを整えて元気に過ごそう

<今月の行事>

日	曜	行事	日	曜	行事
1	金		17	日	
2	土		18	月	
3	日	憲法記念日	19	火	※体育教室
4	月	みどりの日	20	水	保育料引落日
5	火	こどもの日	21	木	
6	水	振替休日	22	金	
7	木	※全体集会	23	土	
8	金	5歳算数教室	24	日	
9	土		25	月	
10	日		26	火	
11	月	PM内科健診(4・5歳児)	27	水	5歳西南部小学校運動会見学
12	火	身体計測(幼児組)、4歳クッキング PM内科健診(0・1・2・3歳児)	28	木	
13	水	英語教室 身体計測(2歳児)	29	金	避難訓練
14	木	身体計測(1歳児) 5歳プール教室 園開放	30	土	
15	金	身体計測(0歳児) 3歳親子自然体験(夕日寺健民自然園)	31	日	
16	土	保護者会役員会			

※印…幼児組(3・4・5歳児対象)の活動です。

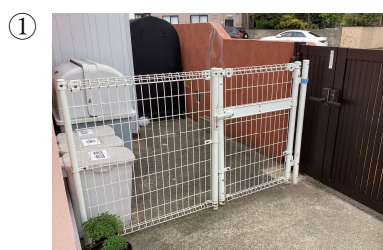
- ・誕生日会はお子さんの誕生日に合わせてクラスごとに行っています。
- ・11日(月)12日(火)の内科健診(午後から)は、園医の林先生(のぞみ小児科)に診察をしていただきます。当日は欠席のないようお願いします。4月27日(月)に配布された『健康調査書』に記入の上、5月1日(金)までにクラス担任の方に提出をお願いします。
- ・15日(金)3歳児ちゅうりっぷ組親子自然体験は、夕日寺健民自然園に現地集合で行います。詳しくはクラスからのお手紙をご覧ください。(4/30 コドモンにて配信)

< 6月の行事予定 >

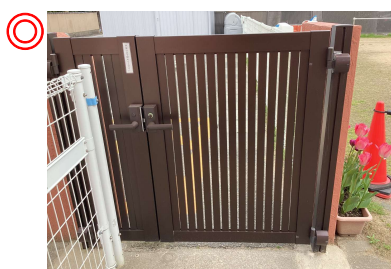
- ・幼児組保育参観(希望者)を6月1日(月)~25日(木)に予定しています。個人懇談希望者は6月29日(月)~7月10日(金)に行う予定です。詳しくは別紙をご覧ください。(4/30配布)
- ・1・2歳児の個人懇談(希望者)は6月9日(火)~18日(木)に行う予定です。(4/30配布)
- ・歯科検診を6月3日(水)に全園児対象で園歯科医の松井先生に診察をしていただきます。診察開始は9:00です。8:45までに登園するよう願います。また、当日は欠席しないよう願います。

お願い・お知らせ

- *この時期は新しい環境や慣れない環境での疲れが出てきて体調を崩しやすくなります。体調を崩したときは早めの病院受診をお勧めします。また、ゆっくり家庭で休息できるときは休息し、回復できるようにしてあげてください。園では1日に3回以上下痢便が出た時や、いつもと違う様子(発熱、嘔吐、元気がない等)が見られた場合は連絡をしますので、早めのお迎えをお願いします。
- *欠席等の連絡は9:00までにコドモンへお願いします。連絡が無い場合は園から9:30頃に電話連絡をさせていただきます。また、9:00以降玄関は施錠し園内の消毒をします。9:30からは朝の活動が始まりますので、身支度の時間等に余裕をもって9:00までにクラスに入れるよう登園してください。
- *排泄の失敗等で衣服が汚れた場合は指定の容器に入れますので(玄関を出て、①門扉横の白フェンスを開けた所にそれぞれ汚れに応じた②容器が設置してあります)降園の際に持ち帰ってください。



- *子どもの飛び出し・不審者対策のため、**門扉は必ず閉めてください**。特に登降園時に開けっ放しの状態になりやすいのでお気を付けください。



- *駐車場での登降園時の事故・トラブルに関して園は一切の責任を負いませんのでご了承ください。**車から離れる時は必ずエンジンを切り、鍵をかけて貴重品は車内に残さない**ようにしてください。
- *降園時は安全上、園庭でお子様を遊ばせないようにし速やかにお帰りください。時間帯によっては駐車場が混み合うことも予想されます。
- *保護者の方の仕事がお休みの時にお子様を預ける場合はお知らせください。発熱などの緊急時に保護者の方の所在が不明で連絡が取れないと、対応できない場合があるので必ずお知らせください。
- *6月の土曜保育の申請書が必要な方は5月に入りましたら事務室の方まで用紙を取りに来てください。土曜保育は仕事の方が対象になります。給食や職員配置の都合もありますので、**期日内(20日)での提出**をお願いします。